

PHOTOMONTAGE N°32 : VUE DEPUIS LE SIGNAL D'AUDOUZE



©An Avel Energy 2020

Vue 50 °. Pour restituer le réalisme du photomontage, observez-le à une distance d'environ 38 cm (format A3)

PHOTOMONTAGE N°32 : VUE DEPUIS LE SIGNAL D'AUDOUZE



Vue 50 °. Pour restituer le réalisme du photomontage, observez-le à une distance d'environ 38 cm (format A3)

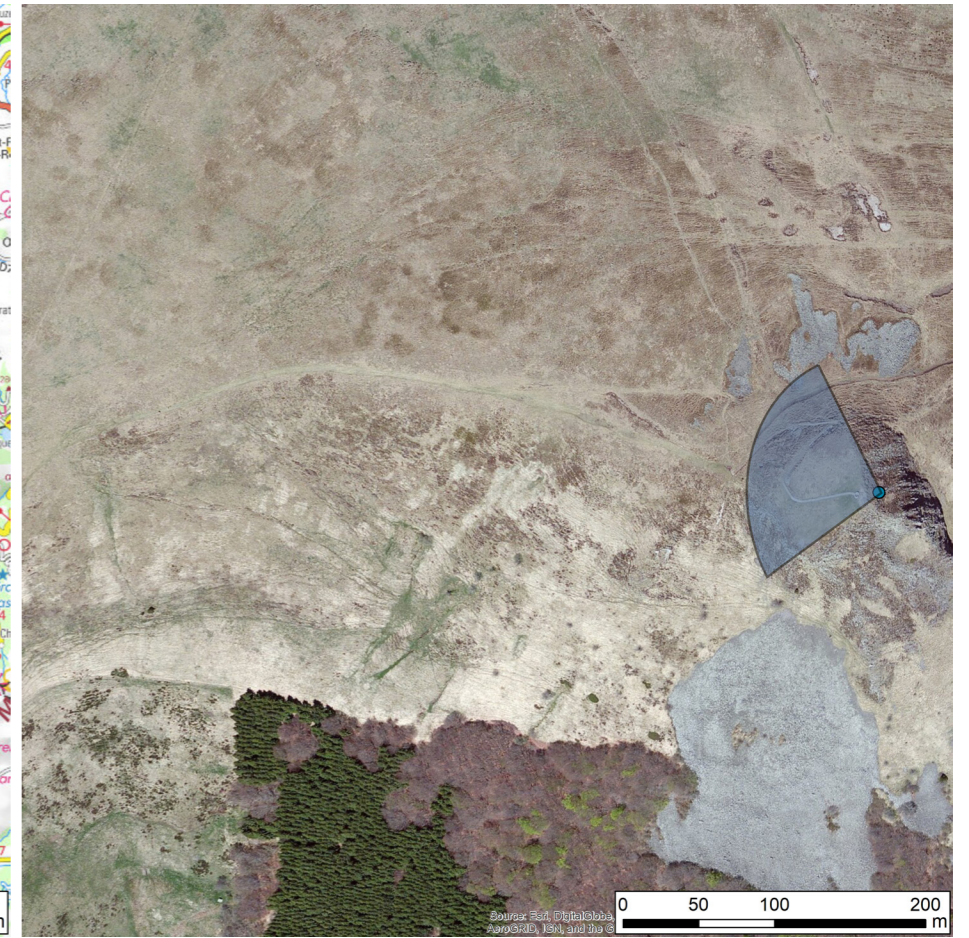
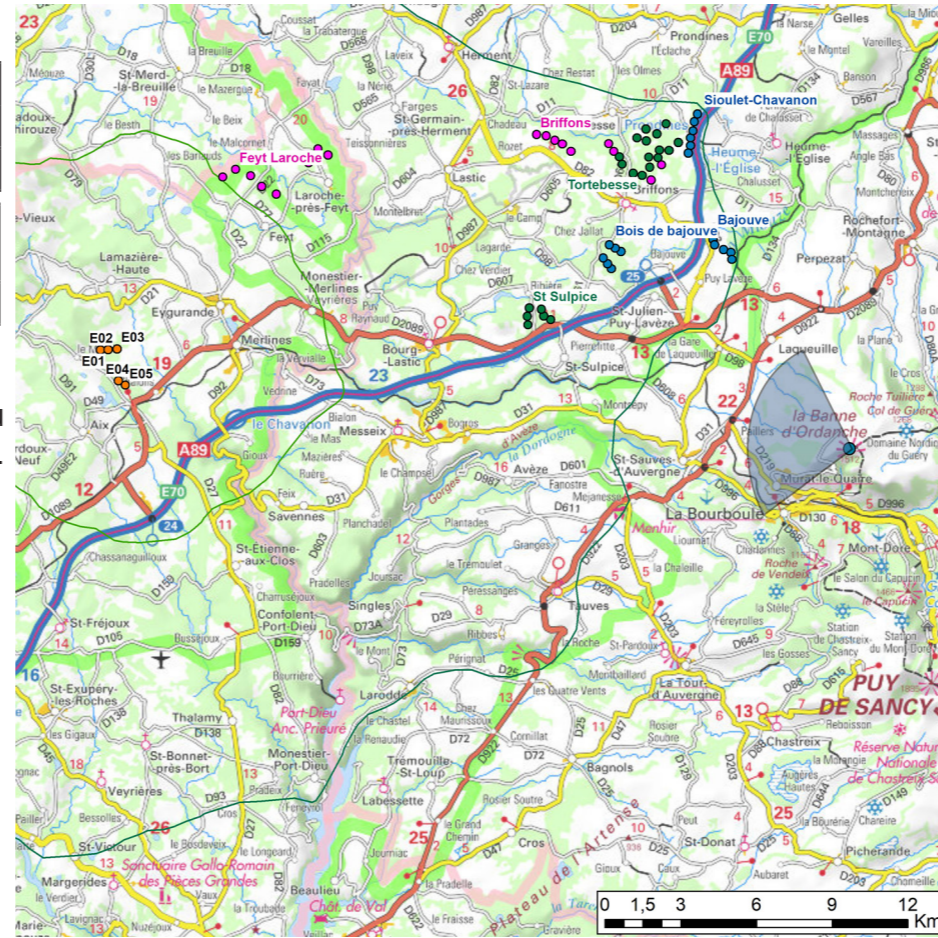
PHOTOMONTAGE N°33 : VUE DEPUIS LA BANNE D'ORDANCHE

Données techniques du photomontage

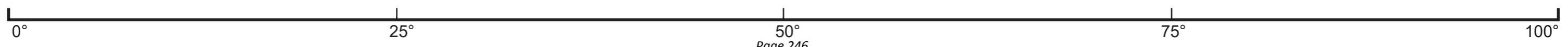
| Coordonnées en L93 | | Alt. NGF | Date | Heure | Focale |
|--------------------|---------|--------------------------|-------------------------|---------------------------|--------|
| x | y | | | | |
| 682264 | 6501326 | 1 510 m | 04/08/2019 | 13:24 | 50mm |
| Azimut/Champ | | Nbr d'éoliennes visibles | Eolienne la plus proche | Eolienne la plus éloignée | |
| 287° / 100° | | 5/5 | E05 / 28 806 m | E01 / 29 941 m | |

Commentaires

La Banne d'Ordanche est un des premiers reliefs emblématique du piémont du Sancy. En l'absence de premier plan, la vue s'ouvre sur un vaste panorama. La vue plongeante écrase les différents motifs paysagers.



Etat initial 100°



PHOTOMONTAGE N°33 : VUE DEPUIS LA BANNE D'ORDANCHE

-  PROJET EOLIEN DE CHÂLONS - LE MAREIX
-  PARC EOLIEN EN SERVICE
-  PARC EOLIEN ACCORDÉ
-  PARC EOLIEN EN INSTRUCTION



PHOTOMONTAGE N°33 : VUE DEPUIS LA BANNE D'ORDANCHE



©An Avel Energy 2020

Vue 50 °. Pour restituer le réalisme du photomontage, observez-le à une distance d'environ 38 cm (format A3)

PHOTOMONTAGE N°33 : VUE DEPUIS LA BANNE D'ORDANCHE



©An Avel Energy 2020

Vue 50 °. Pour restituer le réalisme du photomontage, observez-le à une distance d'environ 38 cm (format A3)

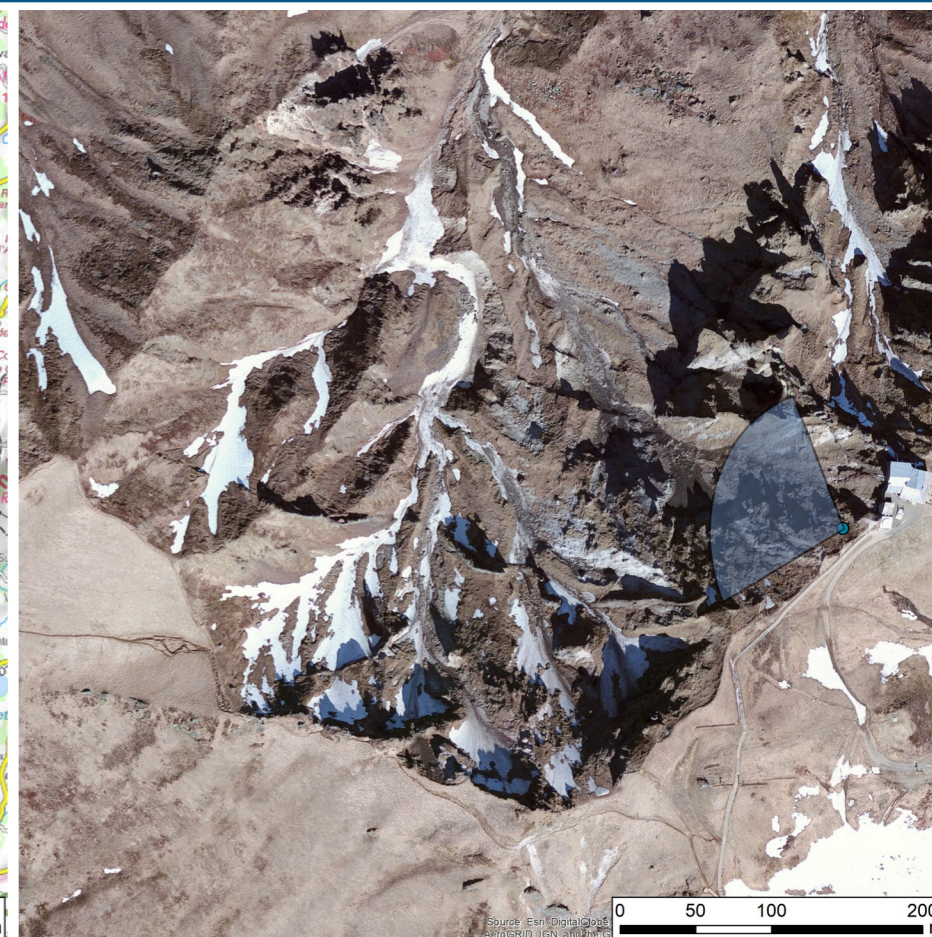
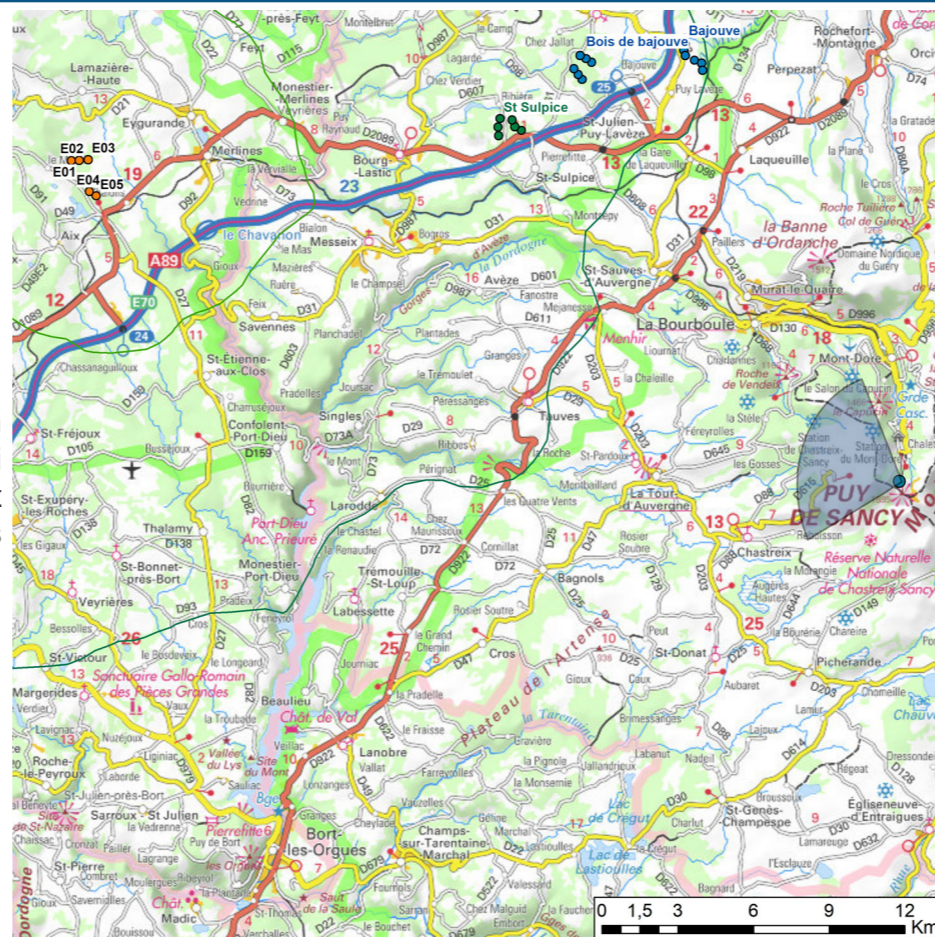
PHOTOMONTAGE N°34 : VUE DEPUIS LE PUY DE SANCY

Données techniques du photomontage

| Coordonnées en L93 | | Alt. NGF | Date | Heure | Focale |
|--------------------|---------|--------------------------|-------------------------|---------------------------|--------|
| x | y | | | | |
| 685393 | 6492536 | 1 772 m | 04/08/2019 | 12:15 | 50mm |
| Azimut/Champ | | Nbr d'éoliennes visibles | Eolienne la plus proche | Eolienne la plus éloignée | |
| 291° / 100° | | 5/5 | E05 / 33 773 m | E01 / 35 188 m | |

Commentaires

Point culminant du département du Puy-de-Dôme, le Puy de Sancy est un sommet très parcouru qui ouvre des vues à 360°. Le point de vue présenté ici est le panorama visible depuis l'arrivée du téléphérique. Les crêtes marquent le premier plan et la vue s'étire ensuite vers le Limousin. Les différents parcs éoliens ponctuent le grand paysage sans y être très prégnants.



Etat initial 100°



0° 25° 50° 75° 100°

PHOTOMONTAGE N°34 : VUE DEPUIS LE PUY DE SANCY

-  PROJET EOLIEN DE CHÂLONS - LE MAREIX
-  PARC EOLIEN EN SERVICE
-  PARC EOLIEN ACCORDÉ
-  PARC EOLIEN EN INSTRUCTION



PHOTOMONTAGE N°34 : VUE DEPUIS LE PUY DE SANCY



©An Avel Energy 2020

Vue 50 °. Pour restituer le réalisme du photomontage, observez-le à une distance d'environ 38 cm (format A3)